

Inspiron 14

5000 Series

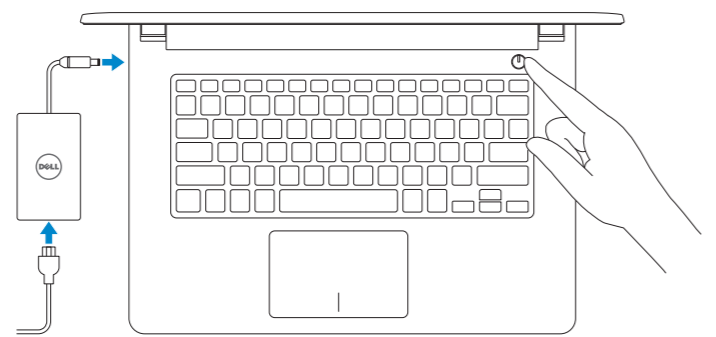
Quick Start Guide

Οδηγός γρήγορης έναρξης
Guia de iniciação rápida
Hızlı Başlangıç Kılavuzu
מדריך התחלה מהירה



1 Connect the power adapter and press the power button

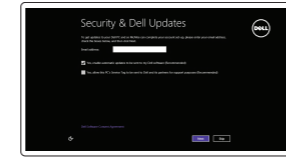
Συνδέστε τον προσαρμογέα ισχύος και πιέστε το κουμπί τροφοδοσίας
Ligar o adaptador de alimentação e premir o botão de energia
Güç adaptörünü takip güç düğmesine basın
חבר את מתאם החשמל ולחץ על לחצן ההפעלה



2 Finish Operating System setup

Τελειώστε τη ρύθμιση του λειτουργικού συστήματος
Terminar configuração do sistema operativo
İşletim Sistemi Kurulumunu tamamlayın
השלם את ההתקנת מערכת ההפעלה

Windows

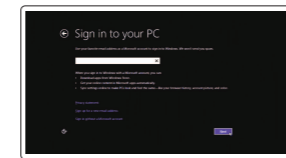


Enable security and updates
Ενεργοποιήστε τις ρυθμίσεις για την ασφάλεια και τις ενημερώσεις
Activar funcionalidades de segurança e atualizações
Güvenlik ve güncelleştirmeleri etkinleştirin
אפשר אבטחה ועדכונים



Connect to your network
Σύνδεση στο δίκτυό σας
Estabelecer ligação à rede
Ağınıza bağlanın
התחבר לרשת

- NOTE:** If you are connecting to a secured wireless network, enter the password for the wireless network access when prompted.
 - ΣΗΜΕΙΩΣΗ:** Αν πρόκειται να συνδεθείτε σε ασφαλές ασύρματο δίκτυο, πληκτρολογήστε τον κωδικό πρόσβασης στο ασύρματο δίκτυο όταν παρουσιαστεί η σχετική προτροπή.
 - NOTA:** Se precisar conectar-se a uma rede sem fio segura, insira a palavra-passe para aceder à rede sem fio quando solicitado.
 - NOT:** Güvenli bir kablosuz ağa bağlıyorsanız, istendiğinde kablosuz ağ erişim parolasını girin.
- הערה:** אם אתה מתחבר לרשת אלחוטית מאובטחת, הזן את סיסמת הגישה לרשת האלחוטית כשתבקש לעשות זאת.



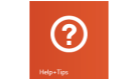
Sign in to your Microsoft account or create a local account
Συνδεθείτε στον λογαριασμό σας στη Microsoft ή δημιουργήστε τοπικό λογαριασμό
Iniciar sessão numa conta Microsoft ou criar uma conta local
Microsoft hesabınıza oturum açın veya yerel bir hesap oluşturun
היכנס לחשבון Microsoft שלך או צור חשבון מקומי

Ubuntu

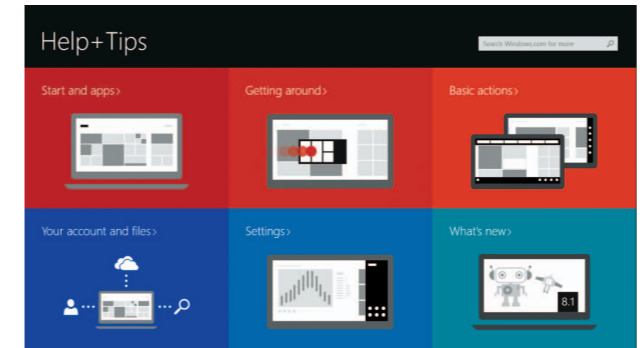
Follow the instructions on the screen to finish setup.
Ακολουθήστε τις οδηγίες που παρουσιάζονται στην οθόνη για να τελειώσει η ρύθμιση.
Siga as instruções apresentadas no ecrã para concluir a configuração.
Kurulumu tamamlamak için ekrandaki talimatları izleyin.
פעל לפי ההוראות המופיעות על המסך כדי לסיים את תהליך ההתקנה.

Learn how to use Windows

Εκμάθηση χρήσης των Windows | Aprenda como utilizar o Windows
Windows'un nasıl kullanıldığını öğrenin | Windows'ü nasıl kullanacağını öğrenin



Help and Tips
Βοήθεια και συμβουλές | Ajuda e sugestões
Yardım ve İpuçları | עזרה ועצות



Locate your Dell apps in Windows

Εντοπίστε τις εφαρμογές σας της Dell στα Windows
Localize as aplicações Dell no Windows
Dell uygulamalarını Windows'ta bulun
אתר את אפליקציות Dell שלך ב-Windows



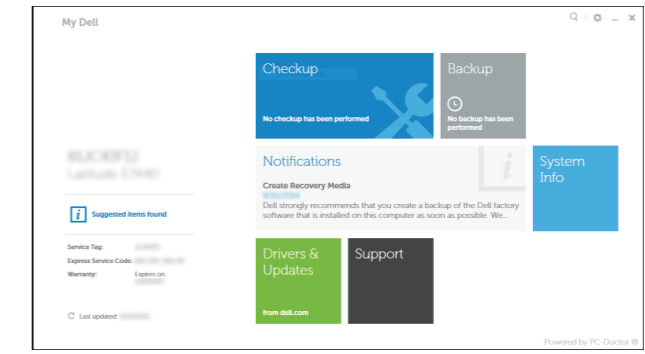
Register your computer
Δήλωση του υπολογιστή σας | Registrar o computador
Bilgisayarınızı kaydedirin | ישום את המחשב שלך



Dell Backup and Recovery
Εφαρμογή Δημιουργία αντιγράφων ασφαλείας και αποκατάσταση της Dell
Dell Backup and Recovery
Dell Backup and Recovery
Dell Backup and Recovery



My Dell
Η Dell μου | Meu Dell
Dell Bilgisayarım | Dell שלי



Product support and manuals
Υποστήριξη και εγχειρίδια προϊόντων
Suporte de produtos e manuais
Ürün desteği ve kılavuzlar
תמיכה ומדריכים למוצר
dell.com/support
dell.com/support/manuals
dell.com/windows8
dell.com/support/linux

Contact Dell
Επικοινωνία με την Dell | Contactar a Dell
Dell'e başvurun | Dell אל פנה
dell.com/contactdell

Regulatory and safety
Ρυθμιστικοί φορείς και ασφάλεια | Regulamentos e segurança
Mevzuat ve güvenlik | תקנות ובטיחות
dell.com/regulatory_compliance

Regulatory model
Μοντέλο κατά τους ρυθμιστικούς φορείς | Modelo regulamentar
Yasal model numarası | דגם תקינה
P64G

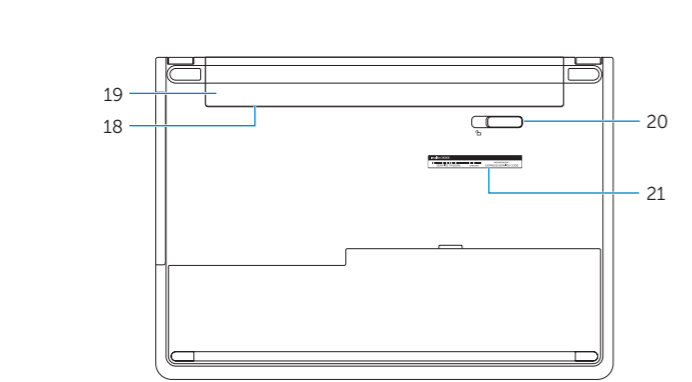
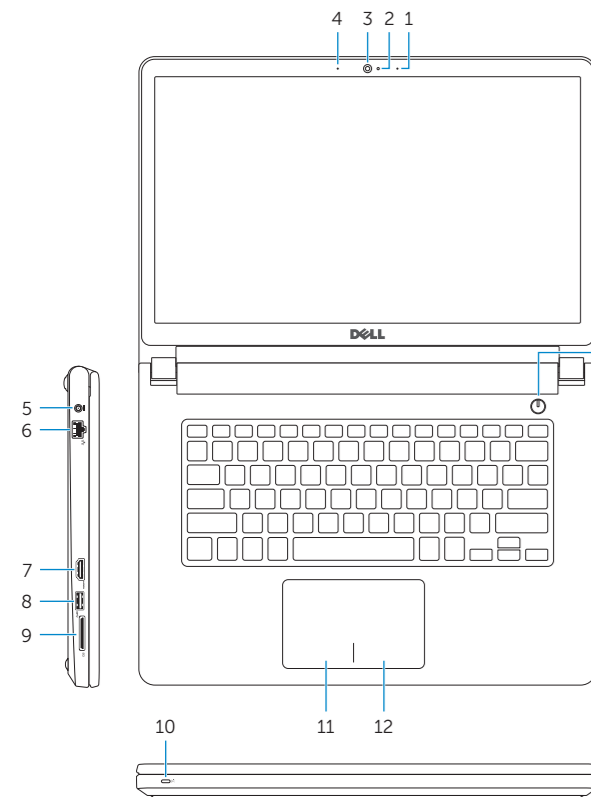
Regulatory type
Τύπος κατά τους ρυθμιστικούς φορείς | Tipo regulamentar
Yasal tür | סוג תקינה
P64G001
P64G003

Computer model
Μοντέλο υπολογιστή | Modelo do computador
Bilgisayar modeli | דגם מחשב
Inspiron 14-5458
Inspiron 14-5451



Features

Δυνατότητες | Funcionalidades | Özellikler | תכונות



- 1. Right microphone
- 2. Camera-status light
- 3. Camera
- 4. Left microphone (Inspiron 14-5458 only)
- 5. Power-adapter port
- 6. Network port (Inspiron 14-5458 only)
- 7. HDMI port
- 8. USB 3.0 port
- 9. Media-card reader
- 10. Power and battery-status light/Hard-drive activity light
- 11. Left-click area
- 12. Right-click area
- 13. Headset port
- 14. USB 2.0 ports (2)
- 15. Optical drive
- 16. Security-cable slot
- 17. Power button
- 18. Regulatory label (in battery bay)
- 19. Battery
- 20. Battery-release latch
- 21. Service Tag label

- 1. Δεξί μικρόφωνο
- 2. Λυχνία κατάστασης κάμερας
- 3. Κάμερα
- 4. Αριστερό μικρόφωνο (μόνο σε Inspiron 14-5458)
- 5. Θύρα προσαρμογέα ισχύος
- 6. Θύρα δικτύου (μόνο σε Inspiron 14-5458)
- 7. Θύρα HDMI
- 8. Θύρα USB 3.0
- 9. Μονάδα ανάγνωσης καρτών πολυμέσων
- 10. Λυχνία τροφοδοσίας και κατάστασης μπαταρίας/Λυχνία δραστηριότητας σκληρού δίσκου
- 11. Περιοχή αριστερού κλικ
- 12. Περιοχή δεξιού κλικ
- 13. Θύρα ακουστικών
- 14. Θύρες USB 2.0 (2)
- 15. Μονάδα οπτικού δίσκου
- 16. Υποδοχή καλωδίου ασφαλείας
- 17. Κουμπί λειτουργίας
- 18. Ετικέτα ρυθμιστικών φορέων (στην υποδοχή της μπαταρίας)
- 19. Μπαταρία
- 20. Μάνταλο αποδέσμευσης μπαταρίας
- 21. Ετικέτα εξυπηρέτησης

- 1. Microfone direito
- 2. Luz de estado da câmara
- 3. Câmara
- 4. Microfone esquerdo (Apenas no Inspiron 14-5458)
- 5. Porta do adaptador de alimentação
- 6. Porta de rede (Apenas Inspiron 14-5458)
- 7. Porta HDMI
- 8. Porta USB 3.0
- 9. Leitor de cartões de memória
- 10. Luz de estado de alimentação e bateria/luz de actividade da unidade de disco rígido
- 11. Área de clique com o botão esquerdo
- 12. Área de clique com o botão direito
- 13. Porta de auscultadores
- 14. Portas USB 2.0 (2)
- 15. Unidade óptica
- 16. Ranhura do cabo de segurança
- 17. Botão de alimentação
- 18. Etiqueta de regulamentação (no compartimento da bateria)
- 19. Bateria
- 20. Trinco de desbloqueio da bateria
- 21. Etiqueta de serviço

- 1. Sağ mikrofon
- 2. Kamera durum ışığı
- 3. Kamera
- 4. Sol mikrofon (sadece Inspiron 14-5458)
- 5. Güç adaptörü bağlantı noktası
- 6. Ağ bağlantı noktası (sadece Inspiron 14-5458)
- 7. HDMI bağlantı noktası
- 8. USB 3.0 bağlantı noktası
- 9. Ortam kartı okuyucu
- 10. Güç ve pil durum ışığı/Sabit sürücü etkinlik ışığı
- 11. Sol tıklatma alanı
- 12. Sağ tıklatma alanı
- 13. Mikrofonlu kulaklık bağlantı noktası
- 14. USB 2.0 bağlantı noktaları (2)
- 15. Optik sürücü
- 16. Güvenlik kablosu yuvası
- 17. Güç düğmesi
- 18. Yasal etiket (pil yuvasında)
- 19. Pili
- 20. Pili serbest bırakma mandalı
- 21. Servis Etiketi

- 1. Μικρόφωνο δεξιά
- 2. Ουρά מצב מצלמה
- 3. מצלמה
- 4. Μικρόφωνο שמאלי (Inspiron 14-5458 בלבד)
- 5. יציאת מתאם חשמל
- 6. יציאת רשת (Inspiron 14-5458 בלבד)
- 7. יציאת HDMI
- 8. יציאת USB 3.0
- 9. קורא כרטיסי מדיה
- 10. נורית מצב חשמל וסוללה/נורית פעילות כונן קשיח
- 11. אזור לחיצה שמאלית
- 12. אזור לחיצה ימנית
- 13. יציאת אוזניות
- 14. יציאות USB 2.0 (2)
- 15. כונן אופטי
- 16. חריץ כבל אבטחה
- 17. לחצן הפעלה
- 18. תווית תקינה (בתא הסוללה)
- 19. סוללה
- 20. תפס שחרור סוללה
- 21. תווית תג שירות

Shortcut keys

Πλήκτρα συντόμευσης | Teclas de atalho

Kısayol tuşları | מקשי קיצור

- F1** **Mute audio**
Σίγαση ήχου | Silenciar o áudio
Sesi kapat | השתק הצלילים
- F2** **Decrease volume**
Μείωση ακουστικής έντασης | Diminuir o volume
Ses seviyesini düşür | חלל את עוצמת הקול
- F3** **Increase volume**
Αύξηση ακουστικής έντασης | Aumentar o volume
Ses seviyesini artır | הגבר את עוצמת הקול
- F4** **Play previous track/chapter**
Αναπαραγωγή προηγούμενου κομματιού/κεφαλαίου
Reproduzir a faixa/capítulo anterior
Önceki parçayı/bölümü oynat | הפעל את הרצועה/הפרק הקודמים
- F5** **Play/Pause**
Αναπαραγωγή/Παύση | Reproduzir/pausa
Oynat/Duraklat | הפעל/השהה
- F6** **Play next track/chapter**
Αναπαραγωγή επόμενου κομματιού/κεφαλαίου
Reproduzir a faixa/capítulo seguinte
Sonraki parçayı/bölümü oynat
הפעל את הרצועה/הפרק הבאים
- F8** **Switch to external display**
Μετάβαση σε εξωτερική οθόνη | Mudar para o ecrã externo
Harici ekrana geçiş yap | עבור אל צג חיצוני
- F9** **Open Search**
Ανοίγμα αναζήτησης | Pesquisa aberta
Aramayı aç | פתח את החיפוש
- F10** **Toggle keyboard backlight (optional)**
Εναλλαγή οπίσθιου φωτισμού πληκτρολόγιου (προαιρετικά)
Ligar/Desligar retroiluminação do teclado (opcional)
Klavye ışığını değiştir (isteğe bağlı)
הפעל/השבט תאורה אחורית של המקלדת (אופציונלי)

- F11** **Decrease brightness**
Μείωση φωτεινότητας | Diminuir o brilho
Parlaklığı düşür | הפחת את רמת הבהירות
- F12** **Increase brightness**
Αύξηση φωτεινότητας | Aumentar o brilho
Parlaklığı artır | הגבר את רמת הבהירות
- Fn** + **PrtScr** **Turn off/on wireless**
Ενεργοποίηση/Απενεργοποίηση ασύρματης επικοινωνίας
Ligar/desligar a transmissão sem fios
Kablosuz özelliğini aç/kapa
הפעל/השבט פעילות אלחוטית
- Fn** + **Esc** **Toggle Fn-key lock**
Εναλλαγή κλειδώματος πλήκτρου Fn
Ligar/desligar bloqueio da tecla Fn
Fn tuş kilidini değiştir
Fn מצב נעילת מקש
- Fn** + **Insert** **Put the computer to sleep**
Μετάβαση του υπολογιστή σε αναστολή λειτουργίας
Coloque o computador no modo de suspensão
Bilgisayarı uykuya al
העבר את המחשב למצב שינה
- Fn** + **H** **Toggle between power and battery-status light/hard-drive activity light**
Εναλλαγή μεταξύ λυχνίας τροφοδοσίας και λυχνίας κατάστασης μπαταρίας/λυχνίας δραστηριότητας σκληρού δίσκου
Alternar entre a luz de estado da bateria/luz de actividade da unidade de disco rígido
Güç ve pil durum ışığı/sabit sürücü etkinlik ışığı arasında geçiş yap
מעבר בין נורית מצב חשמל וסוללה/נורית פעילות כונן קשיח

NOTE: For more information, see [Specifications at dell.com/support](https://www.dell.com/support).
ΣΗΜΕΙΩΣΗ: Για περισσότερες πληροφορίες, ανατρέξτε στην ενότητα *Προδιαγραφές* στον ιστότοπο [dell.com/support](https://www.dell.com/support).
NOTA: Para mais informações, consulte *Especificações* em [dell.com/support](https://www.dell.com/support).
NOT: Daha fazla bilgi için bkz. *Özellikler*, [dell.com/support](https://www.dell.com/support).
הערה: לקבלת מידע נוסף, ראה *מפרט* באתר [dell.com/support](https://www.dell.com/support).